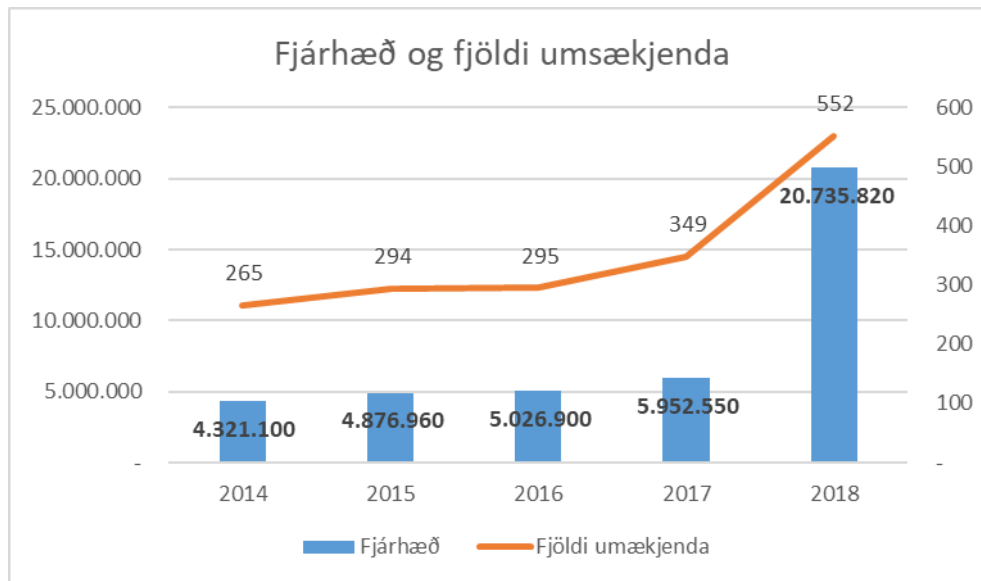


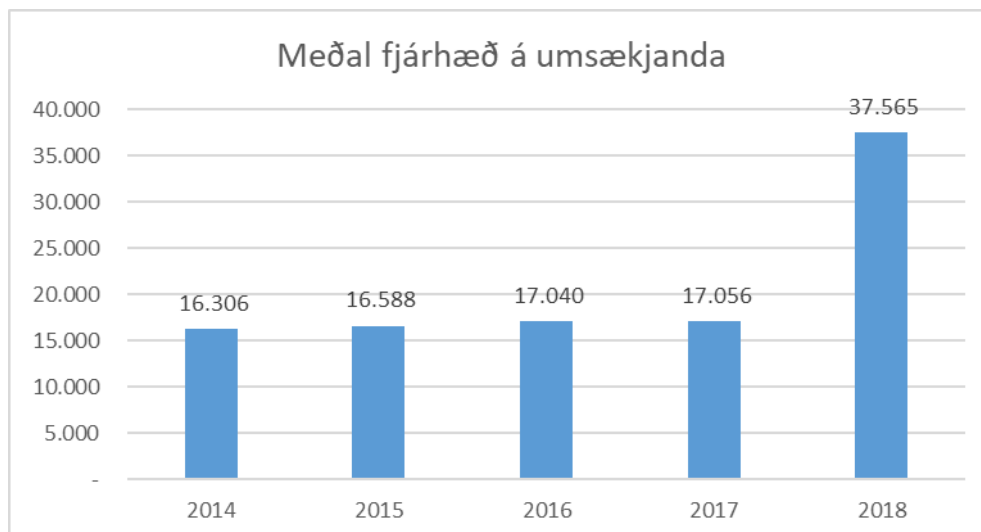
## Minnisblað, xx febrúar 2019

**Til:** Rannveig Einarsdóttir  
**Afrit:** Rósu Steingrímsdóttur,  
**Frá:** Guðmundu Sverrissyni  
**Dags.:** 14.02.2019  
**Málsnúmer:**  
**Efni:** Íþróttastyrkir aldraða

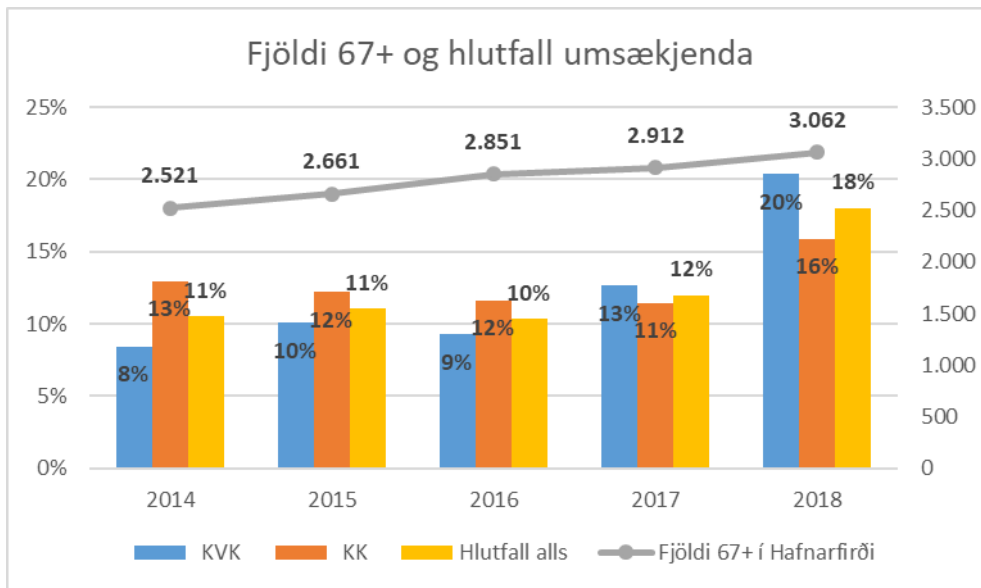
Óskað hefur verið eftir upplýsingum um íþróttastyrki aldraða frá árinu 2014 til 2018. Á tímabilinu hefur hámarksstyrkur farið úr 18.700 kr. í 48.000 kr. eða 256% hækkun á hámarksframlagi. Heildarframlagið hefur farið úr 4,3 m.kr í 20,7 m.kr. Fjöldi umsækjenda voru 552 á árinu 2018 en voru 265 á árinu 2014.



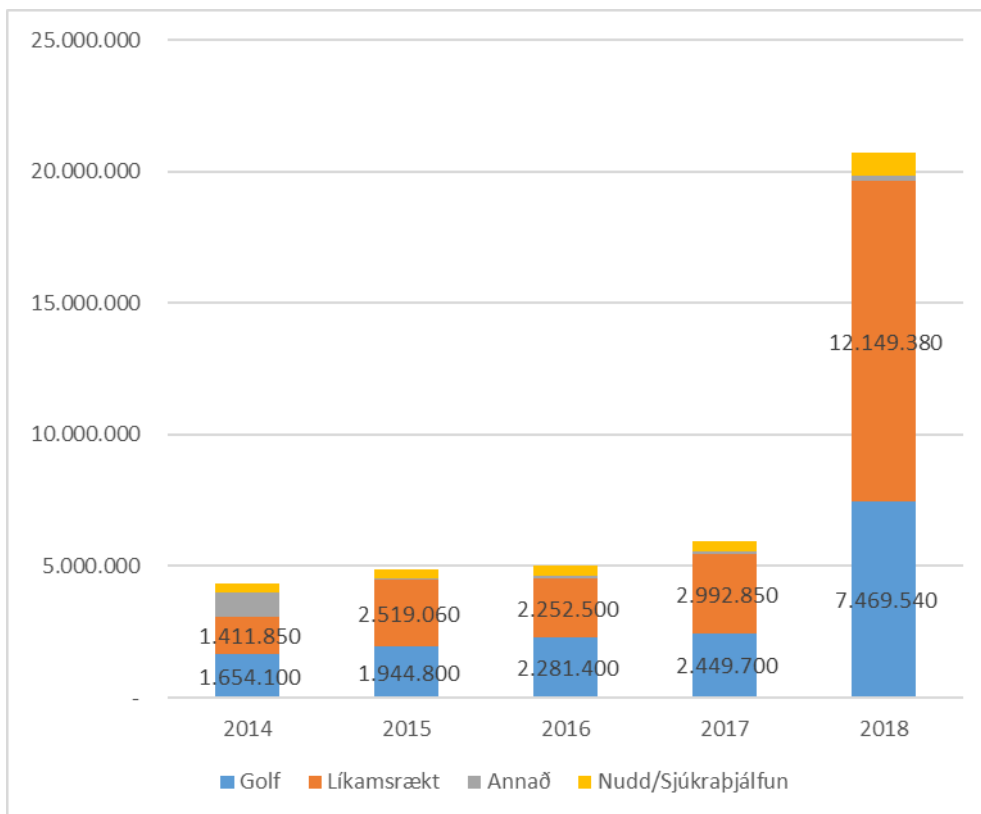
Meðal fjárhæð á umsækjanda hefur farið úr 16 þ.kr á ári í 37,5 þ.kr á ári.



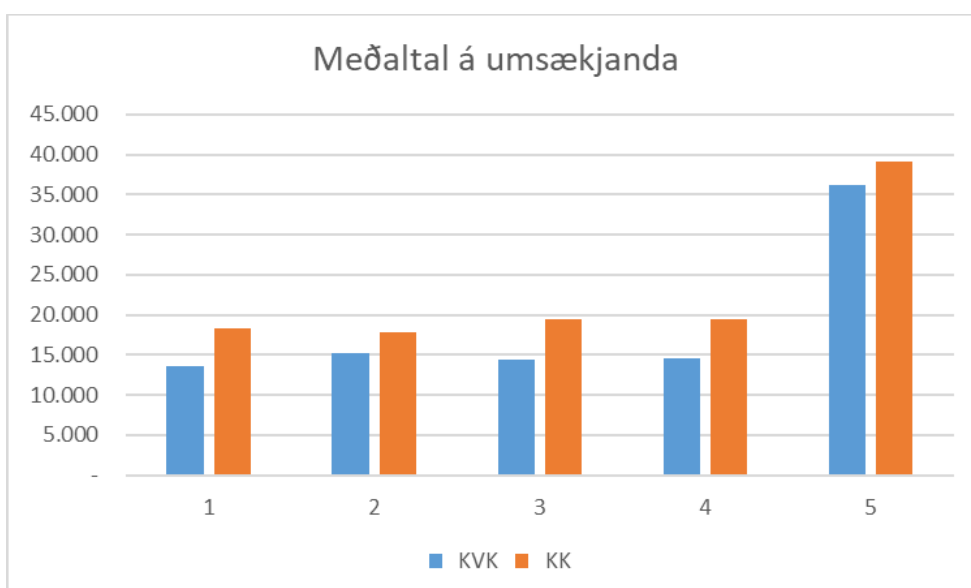
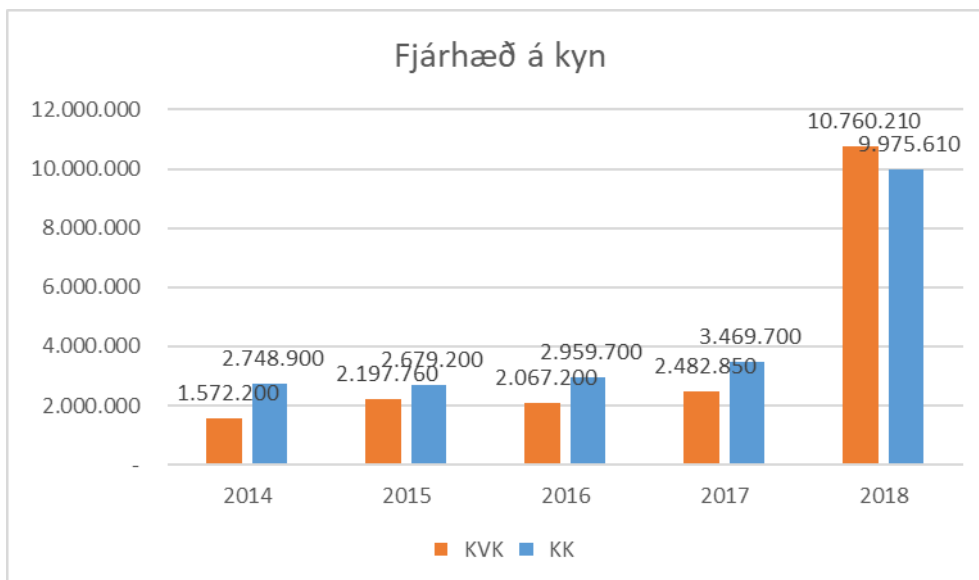
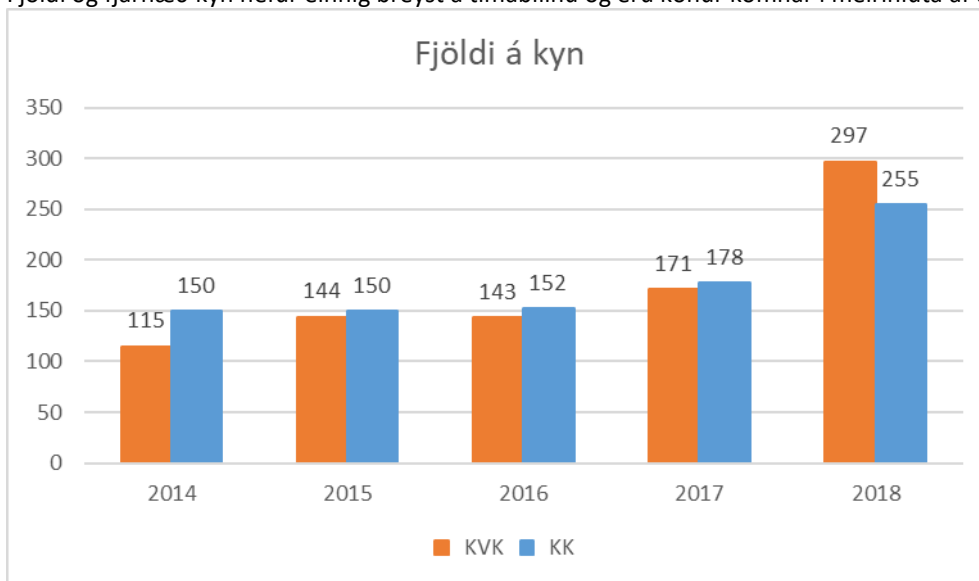
Þegar við skoðum fjölda umsækjanda í heild og á kyn í hlutfalli við fjölda íbúa í Hafnarfirði 1. Desember ár hvert þá er niðurstaðan þessi. Fjöldi umsækjenda af heildarfjölda fer úr 11% í 18%.



Framlagið fer að stærstum hluta í líkamsrækt og golfiðkun, en hækkan á styrkjum jók framlag til líkamsræktar fjórfalt og þrefalt vegna golfiðkunar. Framlög til líkamsræktar sem voru merkt Reebok eða Janus voru að fjárhæð 6,1 m.kr. af 9,1 m.kr hækkan þar. Fjölgun umsækjenda frá 2017-2018 eru 203 og eru umsóknir vegna Janus 167.



Fjöldi og fjárhæð kyn hefur einnig breyst á tímabilinu og eru konur komnar í meirihluta af umsækjendum.



Guðmundur Sverrisson, 14 febrúar 2019

Viðauki

Tafla.

	2014	2015	2016	2017	2018	2019 jan
<b>Fjárhæð</b>	4.321.100	4.876.960	5.026.900	5.952.550	20.735.820	4.335.620
Fjöldi umækjenda	265	294	295	349	552	123
Fjöldi umsókna	338	370	391	442	846	128
Meðaltal á umsækjanda	16.306	16.588	17.040	17.056	37.565	35.249
Fjöldi 48.000 (2018)					260	
Fjöldi 40.000-47.999 (2018)					56	
Hámarksstyrkur	18.700	18.700	18.700	18.700	48.000	
<b>Fjöldi 67+ í Hafnarfirði</b>	2.521	2.661	2.851	2.912	3.062	
KVK	1.362	1.431	1.544	1.353	1.457	
KK	1.159	1.230	1.307	1.559	1.605	
Hlutfall alls	11%	11%	10%	12%	18%	
KVK	8%	10%	9%	13%	20%	
KK	13%	12%	12%	11%	16%	
<b>Kyn</b>						
<b>Fjárhæð</b>						
KVK	1.572.200	2.197.760	2.067.200	2.482.850	10.760.210	2.404.920
KK	2.748.900	2.679.200	2.959.700	3.469.700	9.975.610	1.930.700
<b>Fjöldi</b>						
KVK	115	144	143	171	297	70
KK	150	150	152	178	255	53
<b>Meðaltal á umsækjanda</b>						
KVK	13.671	15.262	14.456	14.520	36.230	34.356
KK	18.326	17.861	19.472	19.493	39.120	36.428
<b>Greitt vegna</b>						
<b>Fjárhæð</b>						
Golf	1.654.100	1.944.800	2.281.400	2.449.700	7.469.540	2.011.360
Líkamsrækt	1.411.850	2.519.060	2.252.500	2.992.850	12.149.380	2.083.110
Annað	922.250	93.500	86.700	91.800	233.900	125.700
Nudd/Sjúkraþjálfun	332.900	319.600	406.300	418.200	883.000	115.450